

Village Club

LES ESTABLES

Altitude : 1 350 m

Haute-Loire

Directeur du village : Christophe CLAVERIE

VVF Villages « Les Drailles du Mézenc » - 43150 Les Estables

Tél. 04 71 08 34 75 - Fax : 04 71 08 30 68

Courriel : estables@vfvillages.fr

N° d'agrément : 75.43.166

 Gare du Puy-en-Velay - Tous les samedis (dimanche vacances de Noël et Nouvel An), navette A/R Gare TGV de Saint-Étienne/village des Estables (payant, réservation sur l'avis d'arrivée).

MASSIF CENTRAL

CARNET DE VACANCES





Informations pratiques



La vie au village



Route

D631, à 30 km de Puy-en-Velay via le Monastier-sur-Gazeille.

Attention : le GPS indique par Laussonne mais cette route peut être fermée en hiver.

Commerces et Services

- Santé : médecin, infirmier, dentiste, pharmacie au Monastier (15 km), hôpital au Puy-en-Velay (30 km)
- Alimentation : boulangerie, pâtisserie, boucherie, charcuterie, épicerie au bourg des Estables
- Autres : souvenirs, café, garagiste, carburant 24 h/24 h, Point Argent, La Poste au bourg des Estables, gendarmerie au Monastier (15 km)

Office de Tourisme

Tél. 04 71 08 31 08
Voir « Tarifs et Activités »

Téléphones mobiles

Réseaux captés



Taxe municipale de séjour

À régler sur place (tarifs 2011)
À partir de 12 ans : 0,40 €/nuît/pers.

Services payants

Envie de confort ?

Optez pour le forfait Confort plus...

« **Confort plus** » : lits faits à l'arrivée, linge de toilette, ménage de fin de séjour 28 €/pers.
Pour un séjour de 2 semaines ou plus, les draps et le linge de toilette sont changés 1 fois par semaine (lits non refaits). *Attention* : dans les logements disposant de lits superposés, il est préférable de prévoir une couette ou un duvet (les garde-corps peuvent gêner pour faire les lits).

... Ou pour le forfait ménage fin de séjour !

Forfait ménage fin de séjour (sauf vaisselle et coin cuisine) :

Logement 4/5/6 pers. 45 €/séjour

Envie de voyage léger ?

Location de draps offerte !

Optez pour l'option location de linge de toilette !

Location de linge de toilette

Kit comprenant serviette, drap de bain et savonnette 7,50 €/pers.
Supplément changement de linge de toilette chaque jour 3,40 €/pers.

En pension complète et demi-pension :

Draps fournis, lits faits à l'arrivée.

Ménage de fin de séjour inclus (sauf vaisselle et coin cuisine).

Linge de toilette fourni.

Services gratuits

- Accès wifi à l'accueil du village
- Kit bébé sous réserve de disponibilité : lit pliant, baignoire pour bébé de moins de 2 ans
- Parking

Arrivée - Départ

• Pour les séjours de 3 nuits et plus, les logements sont mis à disposition le 1^{er} jour à 17 h et doivent être libérés avant 10 h le dernier jour. • Pour les séjours de moins de 3 nuits (hors week-ends), les logements sont mis à disposition le 1^{er} jour à 17 h et doivent être libérés avant 12 h. • Pour les week-ends de 1 nuit (vendredi/samedi ou samedi/dimanche) ou de 2 nuits (vendredi/dimanche) : les logements sont mis à disposition à 17 h le vendredi, et à partir

de 12 h le samedi. Ils doivent être libérés avant 12 h le samedi et avant 16 h le dimanche.

Bon à savoir : en vacances scolaires, en cas d'arrivée après 20 h, il est impératif de prévenir le village afin de pouvoir accéder à votre logement (certains villages sont fermés par des barrières ou des codes d'accès). Hors vacances scolaires, il est souhaitable de contacter au préalable le village afin de convenir d'une heure d'arrivée dans les plages horaires proposées.

Caution

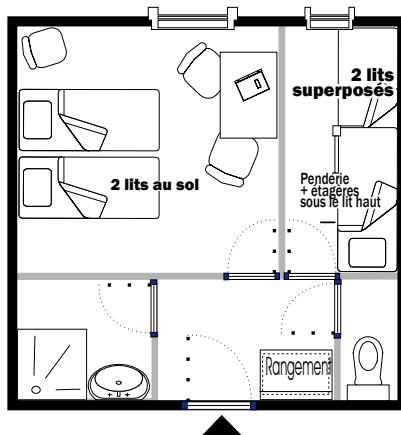
À l'arrivée dans le village, une caution de 150 € est demandée et restituée au départ, sous réserve que le logement soit laissé propre et que le matériel soit au complet et en bon état. Un état des lieux est prévu le jour de départ. Pour l'arrivée, il vous sera demandé de l'effectuer vous-même, en vous demandant de signaler le jour même, à la direction, les éventuels défauts constatés. Pour le départ, en cas de départ nocturne ou anticipé sans état des lieux contradictoire possible, la caution est conservée et renvoyée ultérieurement sous réserve de retenues éventuelles pour nettoyage ou réparations. La décision d'un tel départ sans état des lieux équivaut à une acceptation de la décision de VVF Villages sur la retenue éventuelle de tout ou partie de la caution. La caution peut être laissée sous plusieurs formes : - un seul chèque de 150 €, - deux chèques d'un montant total de 150 € (dont un chèque du montant du forfait ménage), - en espèces.

Animaux familiers

Ils ne sont pas admis dans ce village.

Les logements

Votre logement en pension complète et demi-pension Chambre type 4 pers. (21 à 26 m² selon modèles)

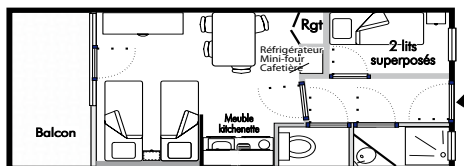


Il existe également en très petit nombre des chambres 2 personnes (dont 3 chambres handicapés) ou 3 personnes, toutes pourvues de sanitaires complets.

Il est possible de rajouter un lit pliant pour bébé (moins de 2 ans) dans tous les logements en pension complète, demi-pension et location.

Vos logements toutes formules

Logement 4 pers. (28 m²)



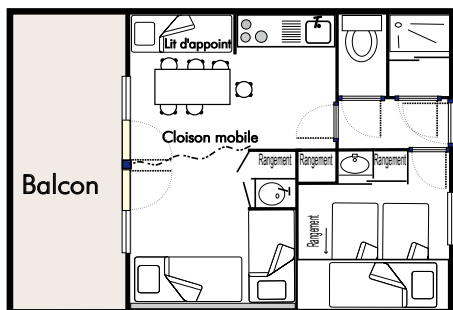
Inventaire - En location

Vaisselle adaptée pour 4 occupants.

La cuisine est équipée de :

- >2 plaques de cuisson électriques
- >1 réfrigérateur « table top »
- >1 cafetière électrique
- >1 autocuiseur
- >1 mini-four

Logement 5/6 pers. (36 m²)



Le lit d'appoint est rabattable et n'est pas installé dans tous les logements.

Inventaire - En location

Vaisselle adaptée pour 6 occupants.

La cuisine est équipée de :

- >4 plaques de cuisson électriques
- >1 réfrigérateur
- >1 cafetière électrique
- >1 autocuiseur
- >1 mini-four

Autour de la table

Au restaurant

- Grand restaurant avec véranda.
- Formules pension complète ou demi-pension.

Autres services

- Dégustation de spécialités régionales, ou repas à thème.
- Plats cuisinés à emporter.
- Bar.

Tarifs (repas à l'unité)

« Menu du jour » avec boisson :

Adulte :	16,50 €
Jeune 11/15 ans :	13,20 €
Enfant 4/10 ans :	9,90 €
Enfant 2/3 ans :	6,60 €

Restauration des enfants

Chaque jour, un menu adapté est proposé aux enfants de 2 à 10 ans. Équilibré et élaboré à partir de produits simples, sa présentation ludique et colorée permet à l'enfant de découvrir le goût de bien manger. Pour les plus de 10 ans, le menu est le même que celui des adultes, mais avec des proportions adaptées.

Bon à savoir : Entre 12 h et 14 h, garderie des enfants de 3 mois à 6 ans toute la saison et des enfants 7 à 10 ans en vacances scolaires (8 €/enfant/ jour. Repas en sus en formule location et demi-pension).

En pension complète et demi-pension

La première prestation fournie est le dîner, la dernière prestation fournie est le petit déjeuner en vacances scolaires et le déjeuner hors vacances scolaires.

En demi-pension

La première prestation fournie est le dîner, la dernière prestation fournie est le petit déjeuner toute la saison.

Les équipements de loisirs

PiSciNe Piscine couverte et chauffée

Attention : nous vous rappelons que les mineurs sont placés sous la responsabilité des parents. Le maillot de bain est obligatoire - caleçon interdit.

eSpace Forme Espace forme en accès libre et gratuit avec piscine intérieure, hammam, salle de cardio-training et salle de musculation. Toute la saison, 5 séances de remise en forme chaque semaine.

L'animation incluse dans les tarifs



Toute la saison

Babi Boo 3 mois/2 ans - P'tit Boo 3/6 ans

9 demi-journées et 1 journée continue par semaine
Gym parents-bébés (9 mois/2 ans) : 2 séances par semaine

Gym 3 pommes (3/6 ans) : 2 séances par semaine

Maxi Boo 7/10 ans

Du 18/12 au 07/01 et du 11/02 au 10/03

9 demi-journées et 1 journée continue par semaine

Gym enfants (7/10 ans) : 2 séances par semaine

Club ados 11/14 ans - Club jeunes 15/17 ans

Du 18/12 au 07/01 et du 11/02 au 10/03

Tous les jours, du dimanche au vendredi des rendez-vous en fin de journée et en soirée.

Animation adultes et familles

En journée, chaque semaine, une balade familiale accompagnée à la découverte de la station et tous les jours, 6 animations en fin d'après-midi ou en soirée (gymnastique, vidéo, marchés de pays...).

6 soirées : spectacles, danses, soirées régionales...

5 demi-journées d'activités pour les non skieurs

Animation danses de société avec Noëlle Gauffriau du 21 au 28 janvier 2012.



La découverte

Au village



• L'Espace Découverte

Informations touristiques et bonnes adresses à l'accueil du village.

• Les sorties accompagnées

Bonne idée de sortie en raquettes

Une journée complète sur des sentiers insolites avec repas terroir en Auberge. Vous découvrirez les véritables sources de la Loire autour du Mont Gerbier-de-Jonc ou encore Chaudeyrolle, village typique du Mézenc (avec participation).

A découvrir

Une visite insolite : l'école du vent

Des sites naturels : le Mont Gerbier-de-Jonc et les sources de la Loire

Une ville historique : Le Puy-en-Velay

Patrimoine local : la maison de la Béate

A ne pas manquer

Courses de chiens de traîneaux (dernier week-end des vacances scolaires d'hiver)

Rassemblement et démonstration de snow-kite

La «Nanaloppet» (course ski de fond 100 % féminine) unique en France dernier dimanche de janvier

Marathon du Mézenc



Les tarifs et activités

Office de Tourisme

Le Bourg

43150 Les Estables

Tél. 04 71 08 31 08

Site : www.mezencloiresauvage.com

La station

Domaine du Mézenc – 1280 à 1600 m

Bons plans !

• Découverte gratuite de la raquette pour les 4/17 ans !

• Accompagnement de vos enfants aux cours de ski pendant les vacances scolaires.

Ski alpin

Petit domaine familial idéal pour débuter

2 pistes vertes - 2 pistes bleues - 1 piste rouge - 1 piste noire

8 téléskis dont 1 fil neige et 1 babyski

Nouvelles glisses : 2 spots de snowkite

Location de matériel au village de vacances

>Adulte (équipement complet)

En vacances scolaires

Semaine 52 €/pers.

Journée 13 €/pers.

>Enfant (- 11 ans) équipement complet

En vacances scolaires

Semaine 40 €/pers.

Journée 10 €/pers.

Hors vacances scolaires

- 10 % sur les tarifs ci-dessus

Remontées mécaniques (tarifs 2011)

Adulte et + de 16 ans

6 jours 63 €/pers.

Journée 13,50 €/pers.

Demi-journée 10 €/pers.

Enfant/Étudiant

6 jours 47 €/pers.

Journée 9 €/pers.

Demi-journée 7 €/pers.

Baby & Fil-neige

Journée 5 €/pers.

Photo obligatoire pour les forfaits de plus de deux jours.

Ski de fond

Domaine nordique du Mézenc à 2 km du village - 63 km de pistes

Location de matériel au village de vacances

>Adulte équipement complet

En vacances scolaires

Semaine 45 €/pers.

Journée 10 €/pers.

>Enfant (- 11 ans) équipement complet

En vacances scolaires

Semaine 35 €/pers.

Journée 8 €/pers.

Hors vacances scolaires

- 10 % sur les tarifs ci-dessus

Carte ski de fond

Tarifs 2011

Carte hebdomadaire

Adulte (+ 16 ans) 30 €

Enfant/Étudiant 13,20 €

Carte journalière

Adulte (+ 16 ans) 7 €

Enfant/Étudiant 3 €

Cours de ski/surf

ESF Massif du Mézenc (tarifs 2011)

Ski alpin, ski de fond, skating, snowboard

Adultes et enfants

5 x 2 h 52 €

Jardin des Neiges 4/6 ans

5 x 1 h 30 40 €

Informations et inscriptions

www.esf43.com - Tél. 04 71 08 30 22

Activité neige

Raquettes

3 itinéraires balisés (*payant*)

Sortie raquettes à la journée avec repas terroir en

Auberge. (*avec participation*)

Location de matériel au village de vacances

Un équipement chaussures de randonnée est à prévoir pour la pratique des raquettes.

• Adulte

En vacances scolaires

Semaine 33 €/pers.

Journée 7,50 €/pers.

Madame, Monsieur,

Merci d'avoir choisi VVF Villages pour vos prochaines vacances.

Avec nos équipes, nous ferons tout pour que ce séjour soit une réussite.

Afin de vous accueillir dans les meilleures conditions, merci de bien penser à retourner l'avis d'arrivée ci-contre au village de vacances.

Dans l'attente du plaisir de vous recevoir, nous vous souhaitons d'ores et déjà, de très bonnes vacances !

Les équipes VVF Villages

Merci d'avertir le village de votre heure d'arrivée sur le bulletin au dos et en cas de contretemps de dernière minute, téléphonez au village.

VVF Villages

43150 Les Estables

Tél. 04 71 08 34 75

Fax : 04 71 08 30 68

Courriel : estables@vfvillages.fr

•Enfant (- 11 ans) équipement complet
 Semaine 30 €/pers.
 Journée 6,50 €/pers.
 Hors vacances scolaires
 - 10 % sur les tarifs ci-dessus

Sorties Raquettes

Encadrement adultes (Matériel non inclus)
 Exemples de prix (vacances scolaires) :
 1 matin 8 €
 1 après-midi 11 €
 1 journée continue avec déjeuner terroir en au-
 berge de pays 34 €

Chiens de traîneaux
 Séance d'1 h 30 (à partir de 7 ans)
 Attelage de 1 à 5 chiens.
 À partir de 35 € (tarif 2011)

École de snowkite aux Estables

Les 3 Monts :
 Tél..... 04 71 08 35 06
 www.les3monts-spirit.fr

Les informations concernant l'environnement du lieu de séjour (accès, services, activités ou manifestations à proximité...), et ne faisant pas l'objet d'une facturation par nos soins, sont données à titre indicatif. VVF Villages ne pourrait être tenue pour responsable en cas de modification d'informations ou d'annulation de ces prestations.

✂ **À retourner au village de vacances 10 jours avant le début du séjour.**

LES ESTABLES

N° de dossier

Téléphone portable
 pour vous joindre
 en cas de problème

Nom _____ Prénom _____

Séjour du _____ au _____

Nombre de personnes participant au séjour _____

Vous arriverez vers _____ heures (entre 17 h et 20 h) en voiture en train

Vous souhaitez réserver la navette depuis Saint-Étienne A/R

___ adulte(s) : 33 €/pers. ___ enfant(s) : 22 €/pers.

Confort

Vous souhaitez réserver _____ lit(s) pliant(s) pour bébé (moins de 2 ans)
 Gratuit dans la limite des stocks disponibles

SI VOUS ÊTES EN LOCATION

Location de linge de toilette : _____ « kit(s) toilette » - Confort plus pour _____ personne(s)

Restauration le soir de votre arrivée

Vous souhaitez réserver :

___ repas adulte 16,50 €
 ___ repas jeune 11/15 ans 13,20 €
 ___ repas enfant 4/10 ans 9,90 €
 ___ repas enfant 2/3 ans 6,60 €
 Emporter _____ part(s) de « Menu du jour »